

CIFIAL

controlo de acessos
access control systems

ÍNDICE

INDEX

1904 - 2015	2
Soluções à sua medida tailor made	3
Gestão de dados data management	
Tecnologia de Identificação identification technology	6
Comunicação de Dados data communication	7
Aplicações applications	8
Fechaduras Eletrónicas electronic locks	
Portaro Connect®	12
EL 300	16
EL 200	20
EL 160	24
EL 60	28
EL 50	32
DS 100	36
Leitores Murais wall readers	
CONNECT	42
SMART	46
PINCODE	50
Sistemas e Software systems and software	
CONNECT	54
PINCODE	57
SMART	58
Licenças e Interfaces licences and interfaces	60
Tabela Matriz matrix board	62
Equipamento de Suporte e Produtos Complementares support equipment and complementary products	
Codificadores, Unidade Portátil (PDA) card encoders, portable unit (PDA)	66
Cartões e TAG's RFID, Economizador de Energia RFID cards and tags, energy saver	67
Controlador de Elevador, Minibares lift controller, minibars	69
Cofre Electrónico electronic safe	70
Acabamentos Gerais general finishes	71
Assistência Técnica technical assistance	72

1904

2015

Fundada em 1904, a CIFIAL acumula mais de um século de conhecimento e experiência industrial. Os nossos valores - INOVAÇÃO, TECNOLOGIA e DESIGN, estão claramente refletidos nos nossos produtos, fazendo parte da nossa identidade.

Um investimento permanente em engenharia de produto e de processos, aliado à utilização do design como ferramenta estratégica de gestão conferem-lhe um reconhecimento galardoado com vários prémios internacionais. A permanente preocupação em antecipar as tendências do mercado associadas ao I&D, refletem a base do nosso potencial exportador em países com elevado nível de exigência. Com trinta anos de experiência industrial na criação e desenvolvimento de soluções a nível de controlo de acessos e complementos, fazem da CIFIAL uma referência no desenvolvimento e criação de soluções de controlo de acessos.

Founded in 1904, CIFIAL has a century of accumulated knowledge and industrial experience. Our values - INNOVATION, TECHNOLOGY and DESIGN are clearly reflected in our products as part of our identity.

A permanent investment in product engineering and processes, combined with the use of design as a strategic management tool gives us recognition and several international awards.

The constant concern to anticipate market trends associated with R&D, reflect the basis of our export potential in countries with high level of design requirement.

With thirty years of industrial experience in creation and development of access control solutions, make CIFIAL a reference in the development and creating access control solutions.





SOLUÇÕES À SUA MEDIDA

tailor-made

Uma aposta de investimento permanente em I&D, posiciona a CIFIAL como empresa produtora com competências industriais específicas.

A CIFIAL orgulha-se da sua competitividade demonstrada no saber fazer, exposta nos acabamentos e revestimentos de superfícies que lhe atribuem a característica de personalização ímpar de produtos.

Todos os projetos refletem uma constante necessidade de inovar e responder às necessidades dos mercados, com base numa permanente consciência industrial, alocada a um design diferenciador, que resultam em projetos com identidade própria.

Uma equipa de quadros qualificada e preparada para novos desafios permite afirmar a CIFIAL como empresa produtora de controlo de acessos.

Due to a permanent investment in R&D, CIFIAL is positioned as a producer with specific industrial skills. CIFIAL is proud of its competitiveness demonstrated and know-how, shown in our finishes and surface coatings to give us the opportunity to customise individual products. All projects reflect a constant need to innovate and respond to market needs, based on a permanent awareness, for a distinctive design, which results in projects having their own identity. With a qualified team, CIFIAL is always ready for new challenges.





GESTÃO DE DADOS

data management

TECNOLOGIA DE IDENTIFICAÇÃO

identification technology

PINCODE



A utilização de um código PIN (Código de Identificação Pessoal) tornou o conceito num dos sistemas de chave mais utilizados no nosso quotidiano, estando implementado em diferentes ambientes e contextos. Nos sistemas de controlo de acessos de pessoas a espaços físicos, o PINCODE caracteriza-se por um conjunto de algarismos, atribuídos a um utilizador, que lhe vão permitir o acesso, possível de ser condicionado em data e tempo, com uma total liberdade de movimentos, por não necessitar de transportar cartões.

The use of a PIN (Personal Identification Number) as a key system is widely used in our everyday activity, being implemented in different environments and contexts.

In access control systems, users are restricted to areas, the PINCODE is characterized by a set of digits, assigned to a user, that allows the access, with complete freedom of movement without the need to carry access cards. Access may also be restricted in date and time.

RFID



Tecnologia de identificação por radiofrequência, efetua leituras do chip card por proximidade, sem necessidade de contato ou inserção do cartão com a unidade de controlo de acessos.

Radio frequency identification technology, allows chip card readings by proximity, without contact or insertion of the card with the access control unit.

SEGURANÇA ELEVADA os cartões RFID possuem sistemas anti-clonagem, evitando cópias não autorizadas.

FACILIDADE DE UTILIZAÇÃO conforto na utilização, sem necessidade de introduzir o cartão na ranhura.

PERSONALIZAÇÃO os cartões RFID permitem ser personalizados graficamente, dando um carácter único e exclusivo aos mesmos.

A tecnologia RFID permite também a utilização de outro tipo de identificadores além do cartão, como as pulseiras, porta-chaves, ou TAG's autocolantes.

INTEGRAÇÃO os cartões RFID podem ser integrados com outros sistemas, como Posto de Venda (POS), sistemas de controlo de assiduidade (Relógios de Ponto), cancelas ou elevadores.

DURABILIDADE a inexistência de qualquer contato físico entre o cartão e leitor de proximidade, permite aumentar a longevidade dos mesmos.

HIGH SECURITY RFID technology do not allow non authorized card copies.

USER FRIENDLY easy to use, without the need to insert card in the reader.

CUSTOMIZATION RFID cards can be graphically personalized, providing unique and exclusivity design. RFID technology is available not only in card format, but also as bracelets, key fobs and TAGs.

INTEGRATION RFID cards can be integrated with other systems, like Point-Of-Sale (POS), time & attendance, gates and lifts.

DURABILITY this technology, increases equipment longevity do to the lack of physical contact between card and reader.

COMUNICAÇÃO DE DADOS

data communication

OFF-LINE

Sistema que funciona de forma independente e autónoma, sem ligação de dados permanente ao computador central.

A recolha de eventos das unidades de controlo de acessos, bem como a sua programação, é realizada através de cartões ou da unidade portátil disponível para o efeito. Qualquer alteração de permissões às credenciais dos utilizadores terá de ser realizada no computador central.

System that works independently, without permanent data connection to central computer.

The configuration and the audit trail of access control units is done using programming cards or with the portable unit available for that use. Any change of user credentials must be done in the central computer.

ON-LINE

Tecnologia que possibilita ao gestor do sistema controlar e gerir o equipamento em tempo real à distância, sem necessidade de deslocação física as unidades de controlo de acessos.

Esta tecnologia permite usufruir de um elevado índice de conforto, segurança e mobilidade, possibilitando que qualquer alteração de permissão de acessos seja efetuada sem necessidade de codificação de novos dados no cartão de utilizador ou deslocação física ao controlo de acessos. A identificação de pessoas, horários, atribuição ou anulação de acessos é imediata e direta. Em caso de quebra na ligação de rede ON-LINE, o sistema funciona em OFF-LINE autonomamente apoiado na memória interna que possibilita guardar a lista de todos os cartões válidos assim como memorizar os diferentes eventos de abertura para posterior auditoria.

Technology that allows the system manager to control the access's and equipments in real time without the need to physically go to the access control units.

This technology provides a high index of comfort, security and mobility, enabling any change of access permission to take immediate effect without need for encoding new data on the user's card or to go to the access control unit.

The identification of people, schedules, assignment or cancellation of access is immediate and direct. In case of failure in ON-LINE network connection, the system will work OFF-LINE independently, supported in the internal memory that allows storage of list of all valid cards as well as memorizing different opening events for subsequent audit.

APLICAÇÕES

applications

Hotéis Hotels

Portaro Connect®

EL 300  

EL 200 

EL 160 

EL 50 

DS100 

Doméstico Home

DS 100 

Serviços e Indústria Services and Industry

Portaro Connect®

EL 300 

EL 50 

DS100  



Portaro
Connect®



EL300



EL200



EL160

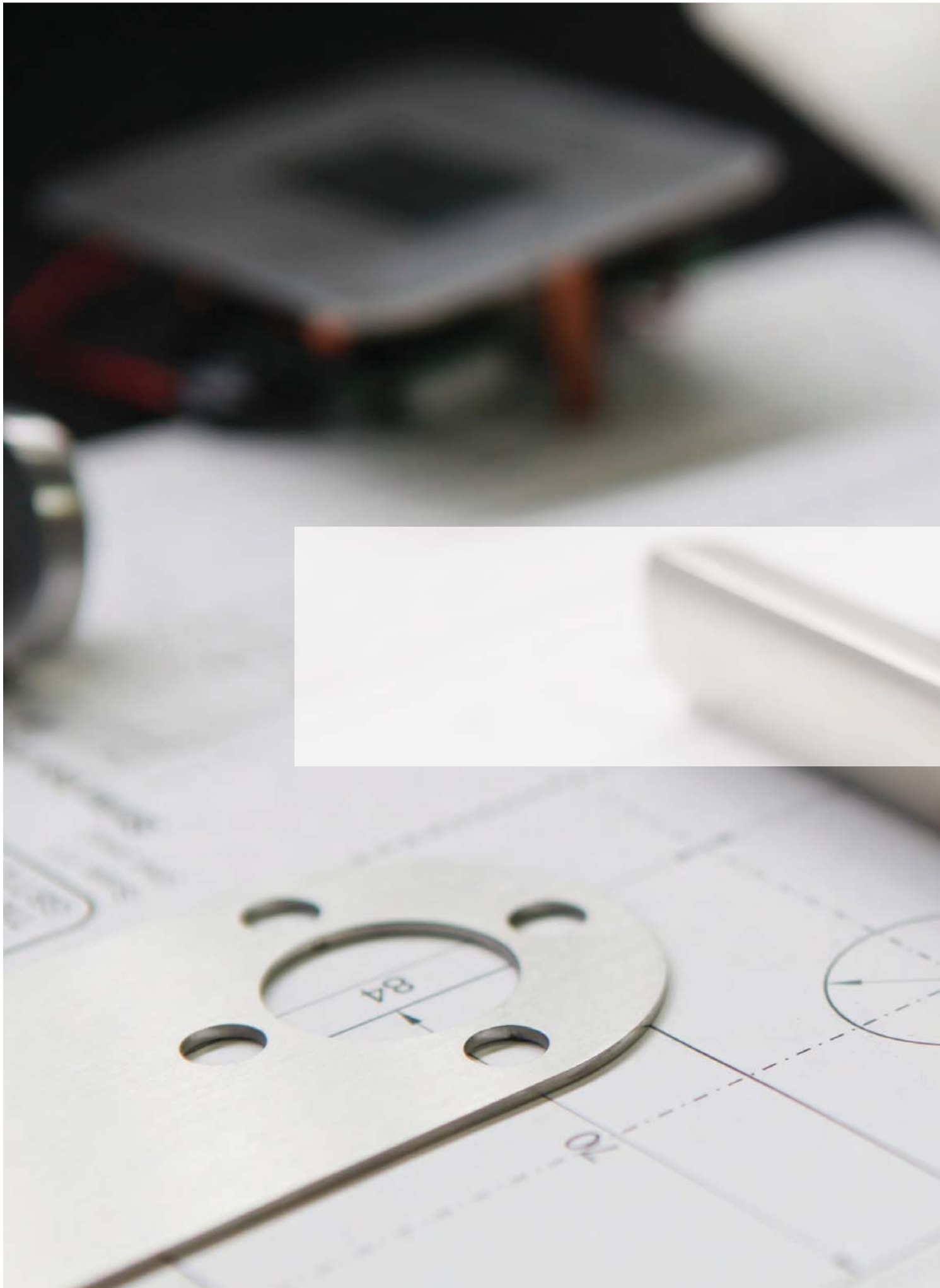



EL50



DS100







FECHADURAS ELETRÓNICAS

electronic locks



PORTARO CONNECT®

Portaro Connect® integra um evoluído sistema de controlo de acessos, permitindo a leitura de cartões de proximidade. A informação é decodificada, atuando um sistema de embraiagem que permite a abertura da porta.

Este sistema de controlo de acessos monitoriza e regista todos os movimentos de abertura ou fecho. Esta característica torna este produto numa ferramenta de gestão, dissuasora de acessos não autorizados. A fechadura mecânica com a função anti-pânico, permite sempre a abertura pelo interior, mesmo no caso de estar trancada através do *thumb-turn* interior.

O acionamento por dispositivo tipo “embraiagem”, permite uma maior proteção contra tentativas de abertura.

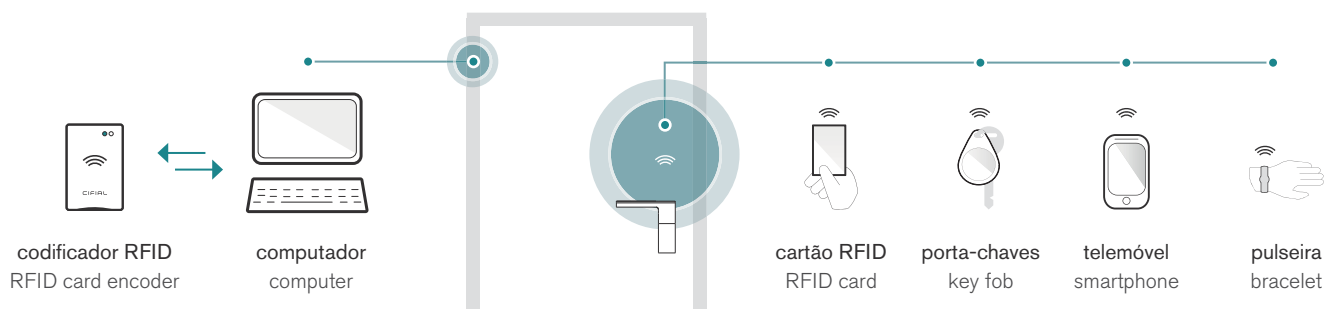
Portaro Connect® includes an advanced access control system, with proximity card reading.

The information is decoded, operating a clutch system that allows the door opening.

This access control system audits and records all opening and closing events. This feature makes this product a strong tool against unauthorized access. The mechanical lock with anti-panic function always allows the opening the door from interior, even in case of being thumb-turn locked.

The drive by “clutch” allows greater protection against opening attempts.

ON-LINE





A-CERO

TECHNO TH

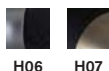


2F08047Dxxx
2F08047Exxx



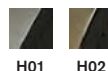
Bionic A

2F08016 - xxx Direita Right
2F08017 - xxx Esquerda Left

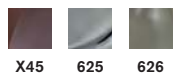


Ergo AE

2F08008 - xxx Direita Right
2F08009 - xxx Esquerda Left



2F08048Dxxx
2F08048Exxx



Ergo B

2F08004 - xxx Direita Right
2F08005 - xxx Esquerda Left



Drop AS

2F08012 - xxx Direita Right
2F08013 - xxx Esquerda Left



Ergo A

2F08000 - xxx Direita Right
2F08001 - xxx Esquerda Left



Outras soluções de puxadores e acabamentos sob consulta
Other handles and finishes available under request

Substituir xxx pelo acabamento
Replace xxx by finish

 D - Direita
Right

 E - Esquerda
Left

características

characteristics

- Tecnologia de identificação por RFID – Proximidade (sem contato);
- Fechadura mecânica com função anti-pânico (possibilidade de abertura pelo interior), com sistema anti-vandalismo e com trinco de fecho amortecido;
- Aplicável em portas com espessura superior a 40mm;
- Instalação com passagem de cabos até à porta, para alimentação em baixa tensão (5V);
- Cilindro de abertura alternativa oculto;
- Monitorização do estado das pilhas de cada fechadura por sinalética específica (luminosa e sonora);
- Modo de Passagem livre (as portas ficam abertas permitindo a livre circulação);
- Registo de eventos em memória não volátil, incluindo os registos de aberturas por chave mecânica;
- Auditoria e configuração através de rede sem fios (ON-LINE) ou com Cartões de Programação;
- Software de controlo de acessos de utilização fácil e intuitiva, para Windows®, com base de dados SQL, suporte multi-utilizador e disponível em vários idiomas;
- Permite integração com diversos sistemas de PMS (Property Management System) para fácil emissão de cartões de hóspede e com sistemas de POS (Posto de Venda) para identificação de clientes;
- Compatível com software Connect.
- RFID identification technology – Proximity (without contact);
- Mechanical lock with anti-panic function (lock can always be open by the interior), with anti-vandalism system and with soft latch;
- Applicable on doors with thickness greater than 40mm;
- Installation with cable passage to the door, for power supply (5V);
- Possible opening through an alternative mechanical cylinder (hidden);
- Charge of the batteries monitored on each lock by specified signals (light and sound);
- Free passage mode (doors maintain open allowing free movement);
- Record LOG events to non-volatile memory, including the use of mechanical key;
- Able to audit and configure through wireless network (ON-LINE) or with Programming Cards;
- Easy and intuitive access control software, for Windows®, with SQL database, multi-user support and available in several languages;
- Allows integration with several PMS systems for an easier guest card issuing and with POS systems, for client identification;
- Compatible with Connect software.

dados técnicos

technical data

- Módulo RFID segundo norma ISO 14443A (Mifare), com capacidade de leitura até 4 cm;
- Alimentação: fonte de alimentação externa 5V DC;
- Temperatura: -10°C a +55°C;
- Grau de humidade: de 20% a 93%;
- Classe de resistência ao fogo CF30, certificação de acordo com a norma EN 1634-1:2000;
- Certificação EN 12209: 2004 na Classe C5, 200.000 ciclos;
- N° máximo de utilizadores por porta: 65.000;
- N° máximo de portas por sistema: 1535;
- N° máximo de eventos registados na fechadura: 504 (OFF-LINE);
- N° de horários: 1 (por utilizador);
- N° de períodos de acesso: 2 (por utilizador)
- Áreas comuns: 65.000;
- Grupos de utilizadores: sem limite;
- Modos de abertura:
 - Standard (sempre fechado);
 - Passagem (acesso livre) / Emergência;
 - Bloqueio / desbloqueio.
- RFID module, ISO 14443A (Mifare), with reading range up to 4 cm;
- Battery: external power supply 5V DC;
- Temperature: -10°C to +55°C;
- Humidity: of 20% to 93%;
- CF30 fire resistance class, certification according to EN 1634-1:2000;
- EN 12209: 2004 certification Class C5, 200.000 cycles;
- Maximum number of users per door: 65.000;
- Maximum number of doors per system: 1535;
- Maximum number of registered events in the lock: 504 (OFF-LINE);
- Number of schedules: 1 (per user);
- Number of access periods: 2 (per user);
- Common areas: 65.000;
- Users groups: without limit;
- Opening mode:
 - Standard (always closed);
 - Passage (free access) / Emergency;
 - Blocked / Unblocked.



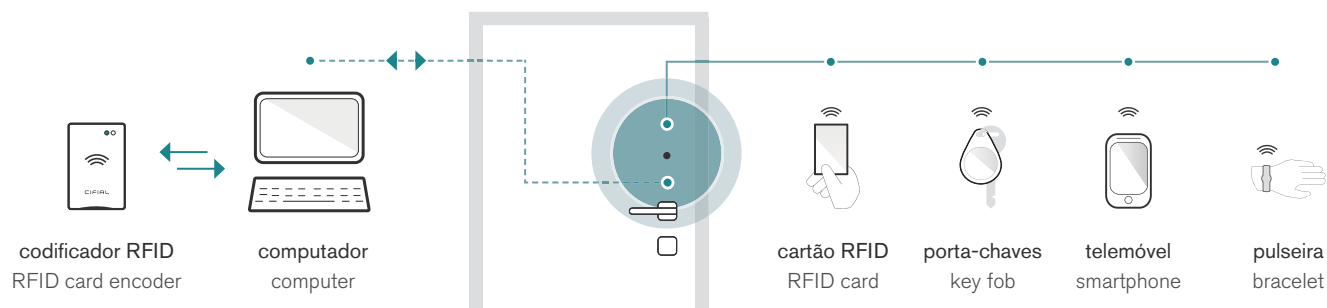
EL 300

Com aspeto minimalista e atual a nova solução de controlo de acessos EL300 permite reduzir o impacto visual do leitor de proximidade, inspirada na necessidade de oferecer uma solução ON-LINE.

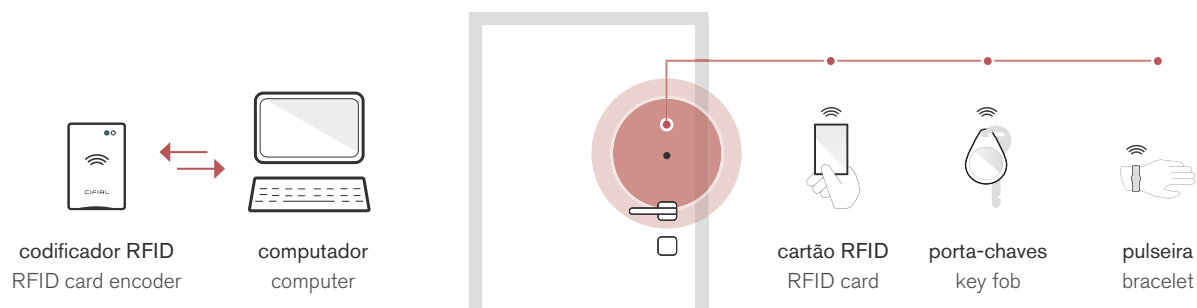
O novo complemento de gama apresenta uma montagem simplificada, sem recurso a complexas cablagens de alimentação, atingindo patamares de autonomia diferenciadores com versões ON-LINE e OFF-LINE.

The minimalist design allows the EL300 to reduce the visual impact of the proximity reader, inspired by the need to provide ON-LINE solution. This new electronic lock presents a simplified assembly, without the need for complex wiring power, available in ON-LINE and OFF-LINE versions.

ON-LINE



OFF-LINE



CONCEPT DESIGN



CN11

2F08056D xxx

2F08056E xxx

OFF-LINE 

2F08076D xxx

2F08076E xxx

ON-LINE 

CN12

2F08057D xxx

2F08057E xxx

OFF-LINE 

2F08077D xxx

2F08077E xxx

ON-LINE 

CN13

2F08058D xxx

2F08058E xxx

OFF-LINE 

2F08078D xxx

2F08078E xxx

ON-LINE 

CN31

2F08059D xxx

2F08059E xxx

OFF-LINE 

2F08079D xxx

2F08079E xxx

ON-LINE 

CN32

2F08060D xxx

2F08060E xxx

OFF-LINE 

2F08080D xxx

2F08080E xxx

ON-LINE 

CN33

2F08061D xxx

2F08061E xxx

OFF-LINE 

2F08081D xxx

2F08081E xxx

ON-LINE 

Elipse

2F08064D xxx

2F08064E xxx

OFF-LINE 

2F08084D xxx

2F08084E xxx

ON-LINE 

Beta

2F08062D xxx

2F08062E xxx

OFF-LINE 

2F08082D xxx

2F08082E xxx

ON-LINE 

Delta

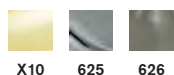
2F08063D xxx

2F08063E xxx

OFF-LINE 

2F08083D xxx

2F08083E xxx

ON-LINE 

X10

625

626

Outras soluções de puxadores e acabamentos sob consulta
Other handles and finishes available under request

Substituir xxx pelo acabamento
Replace xxx by finish

 D - Direita
Right

 E - Esquerda
Left

características

characteristics

- Tecnologia de identificação por RFID – Proximidade (sem contato);
- Fechadura mecânica com função anti-pânico (possibilidade de abertura pelo interior), com sistema anti-vandalismo e com trinco de fecho amortecido;
- Aplicável em portas com espessura superior a 40mm;
- Instalação simples sem passagem de cabos para a porta;
- Cilindro de abertura alternativa oculto;
- Monitorização do estado das pilhas de cada fechadura por sinalética específica (luminosa e sonora);
- Modo de Passagem livre (as portas ficam abertas permitindo a livre circulação);
- Registo de eventos em memória não volátil, incluindo os registos de aberturas por chave mecânica;
- Auditoria e configuração através de rede sem fios (versão ON-LINE) ou com Cartões de Programação;
- Software de controlo de acessos de utilização fácil e intuitiva, para Windows®, com base de dados SQL, suporte multi-utilizador e disponível em vários idiomas;
- Permite integração com diversos sistemas de PMS (Property Management System) para fácil emissão de cartões de hóspede e com sistemas de POS (Posto de Venda) para identificação de clientes;
- Compatível com software Connect.
- RFID identification technology – Proximity (without contact);
- Mechanical lock with anti-panic function (lock can always be open by the interior), with anti-vandalism system and with soft latch;
- Applicable on doors with thickness greater than 40mm;
- Simple installation without cables passage to the door;
- Possible opening through an alternative mechanical cylinder (hidden);
- Charge of the batteries monitored on each lock by specified signals (light and sound);
- Free passage mode (doors maintain open allowing free movement);
- Record LOG events to non-volatile memory, including the use of mechanical key;
- Able to audit and configure through wireless network (ON-LINE) or with Programming Cards;
- Easy and intuitive access control software, for Windows®, with SQL database, multi-user support and available in several languages;
- Allows integration with several PMS systems for an easier guest card issuing and with POS systems, for client identification;
- Compatible with Connect software.

dados técnicos

technical data

- Módulo RFID segundo norma ISO 14443A (Mifare), com capacidade de leitura até 4 cm;
- Alimentação: 5 pilhas AA 1.5V;
- Tempo de vida das pilhas: acima de 10.000 ciclos de abertura contínuos;
- Temperatura: -10°C a +55°C;
- Grau de humidade: de 20% a 93%;
- Certificação EN 12209: 2004 na Classe C5, 200.000 ciclos;
- Nº máximo de utilizadores por porta: 65.000;
- Nº máximo de portas por sistema: 1535;
- Nº máximo de eventos registados na fechadura: 504 (OFF-LINE);
- Nº de horários: 1 (por utilizador);
- Nº de períodos de acesso: 2 (por utilizador)
- Áreas comuns: 65.000;
- Grupos de utilizadores: sem limite;
- Modos de abertura:
 - Standard (sempre fechado);
 - Passagem (acesso livre) / Emergência;
 - Bloqueio / desbloqueio.
- RFID module, ISO 14443A (Mifare), with reading range up to 4 cm;
- Battery: 5 AA batteries 1.5V;
- Battery duration: over than 10.000 continuous opening cycles;
- Temperature: -10°C to +55°C;
- Humidity: of 20% to 93%;
- EN 12209: 2004 certification Class C5, 200.000 cycles;
- Maximum number of users per door: 65.000;
- Maximum number of doors per system: 1535;
- Maximum number of registered events in the lock: 504 (OFF-LINE);
- Number of schedules: 1 (per user);
- Number of access periods: 2 (per user);
- Common areas: 65.000;
- Users groups: without limit;
- Opening mode:
 - Standard (always closed);
 - Passage (free access) / Emergency;
 - Blocked / Unblocked.



EL 200

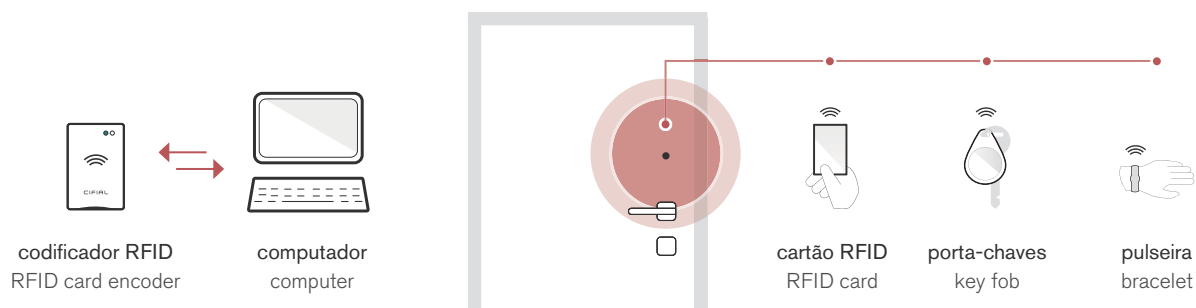
A EL 200 é um modelo simples e intuitivo que permite gerir e controlar acessos em modo OFF-LINE.

Disponível com tecnologia de identificação RFID e com uma diversidade de puxadores e acabamentos, permitindo a sua adaptabilidade a diferentes estilos e ambientes. O controlo de acessos EL 200, define-se pelas suas características técnicas e design que resultam num produto com ergonomia de excelência.

EL 200 is a simple and intuitive access control unit, allowing to manage and control access's in OFF-LINE mode.

Available with RFID identification technology, a wide choice of handles and finishings, allowing its adaptability to different styles and environments. The EL 200 access control is defined by its technical features and design that result in a product with ergonomic of excellence.

OFF-LINE





ARTDECO

TECHNO TH



Lalique

2F08158DC97

2F08158EC97



Ergo A

2F08120Dxxx

2F08120Exxx



Ergo B

2F08122Dxxx

2F08122Exxx



Gemini

2F08151DC97

2F08151EC97



Drop A

2F08140Dxxx

2F08140Exxx



Bionic A

2F08128Dxxx

2F08128Exxx



C97



X20



625



635



H06



H07



H08

Outras soluções de puxadores e acabamentos sob consulta
Other handles and finishes available under request

Substituir xxx pelo acabamento
Replace xxx by finish

D - Direita
Right

E - Esquerda
Left

características

characteristics

- Tecnologia de identificação por RFID – Proximidade (sem contato);
- Fechadura mecânica com função anti-pânico (possibilidade de abertura pelo interior), com sistema anti-vandalismo e com trinco de fecho amortecido;
- Aplicável em portas com espessura superior a 40mm;
- Instalação simples sem passagem de cabos para a porta;
- Cilindro de abertura alternativa oculto;
- Monitorização do estado das pilhas de cada fechadura por sinalética específica (luminosa e sonora);
- Modo de Passagem livre (as portas ficam abertas permitindo a livre circulação);
- Registo de eventos em memória não volátil, incluindo os registos de aberturas por chave mecânica;
- Auditoria e configuração através de Unidade Portátil ou com Cartões de Programação;
- Software de controlo de acessos de utilização fácil e intuitiva, para Windows®, com base de dados SQL, suporte multi-utilizador e disponível em vários idiomas;
- Permite integração com diversos sistemas de PMS (Property Management System) para fácil emissão de cartões de hóspede e com sistemas de POS (Posto de Venda) para identificação de clientes;
- Compatível com software Smart.
- RFID identification technology – Proximity (without contact);
- Mechanical lock with anti-panic function (lock can always be open by the interior), with anti-vandalism system and with soft latch;
- Applicable on doors with thickness greater than 40mm;
- Simple installation without cables passage to the door;
- Possible opening through an alternative mechanical cylinder (hidden);
- Charge of the batteries monitored on each lock by specified signals (light and sound);
- Free passage mode (doors maintain open allowing free movement);
- Record LOG events to non-volatile memory, including the use of mechanical key;
- Able to audit and configure through a Portable Unit or with Programming Cards;
- Easy and intuitive access control software, for Windows®, with SQL database, multi-user support and available in several languages;
- Allows integration with several PMS systems for an easier guest card issuing and with POS systems, for client identification;
- Compatible with Smart software.

dados técnicos

technical data

- Módulo RFID segundo norma ISO 14443A (Mifare), com capacidade de leitura até 3 cm;
- Alimentação: 4 pilhas AA 1.5V;
- Tempo de vida das pilhas: acima de 20.000 ciclos de abertura contínuos;
- Temperatura: -10°C a +55°C;
- Grau de humidade: de 20% a 93%;
- Classe de resistência ao fogo CF45, certificação de acordo com a norma EN 1634-1:2000;
- Certificação EN 12209: 2004 na Classe C5, 200.000 ciclos;
- N° máximo de utilizadores por porta: 878;
- N° máximo de portas por sistema: 999.999;
- N° máximo de eventos registados na fechadura: 439;
- N° de horários: 24 (por unidade);
- N° de períodos de acesso: configurável (por intervalos mínimos de 15 minutos);
- Áreas comuns: 32;
- Grupos de utilizadores: sem limite;
- Modos de abertura:
 - Standard (sempre fechado);
 - Passagem (acesso livre) / Emergência;
 - Bloqueio / desbloqueio.
- RFID module, ISO 14443A (Mifare), with reading range up to 3 cm;
- Battery: 4 AA batteries 1.5V;
- Battery duration: over than 20.000 continuous opening cycles;
- Temperature: -10°C to +55°C;
- Humidity: of 20% to 93%;
- CF45 fire resistance class, certification according to EN 1634-1:2000;
- EN 12209: 2004 certification Class C5, 200.000 cycles;
- Maximum number of users per door: 878;
- Maximum number of doors per system: 999.999;
- Maximum number of registered events in the lock: 439;
- Number of schedules: 24 (per lock);
- Number of access periods: configurable (minimum by 15 minutes periods);
- Common areas: 32;
- Users groups: without limit;
- Opening mode:
 - Standard (always closed);
 - Passage (free access) / Emergency;
 - Blocked / Unblocked.

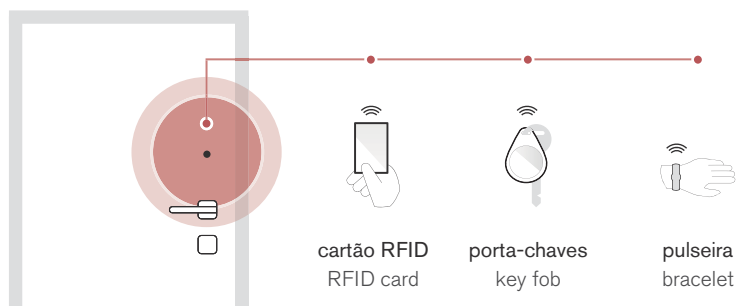
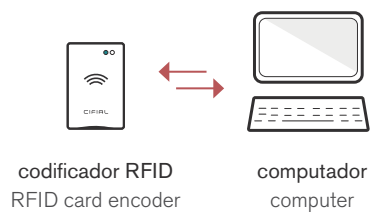


EL 160

Controlo de acessos eletrónico de aspeto contemporâneo e totalmente personalizável. Estes atributos, resultam de parte dos seus componentes eletrónicos, não serem visíveis, com possibilidade de escolha entre vários modelos de puxadores e acabamentos, apoiados na tecnologia RFID.

Electronic access control with contemporary design and fully customizable. These features, result of the non visibility of some electronic components, with a wide choice of handles and finishes, supported on RFID technology.

OFF-LINE





SS PLUS



GOH-01

2F09040E.xxx

2F08040E.xxx



GOH-02

2F09044D.xxx

2F09044E.xxx



GOH-03

2F09041D.xxx

2F09041E.xxx



GOH-04

2F09045D.xxx

2F09045E.xxx



GOH-05

2F09046D.xxx

2F09046E.xxx



GOH-06

2F09047D.xxx

2F09047E.xxx



X11

629

630

Outras soluções de puxadores e acabamentos sob consulta
Other handles and finishes available under request

Substituir xxx pelo acabamento
Replace xxx by finish

D - Direita
Right

E - Esquerda
Left

características

characteristics

- Tecnologia de identificação por RFID – Proximidade (sem contato);
- Fechadura mecânica com função anti-pânico (possibilidade de abertura pelo interior), com sistema anti-vandalismo e com trinco de fecho amortecido;
- Aplicável em portas com espessura superior a 40mm;
- Instalação simples sem passagem de cabos para a porta;
- Cilindro de abertura alternativa oculto;
- Monitorização do estado das pilhas de cada fechadura por sinalética específica (luminosa e sonora);
- Modo de Passagem livre (as portas ficam abertas permitindo a livre circulação);
- Registo de eventos em memória não volátil, incluindo os registos de aberturas por chave mecânica;
- Auditoria e configuração através de Cartões de Programação;
- Software de controlo de acessos de utilização fácil e intuitiva, para Windows®, com base de dados SQL, suporte multi-utilizador e disponível em vários idiomas;
- Permite integração com diversos sistemas de PMS (Property Management System) para fácil emissão de cartões de hóspede e com sistemas de POS (Posto de Venda) para identificação de clientes;
- Compatível com software Smart.
- RFID identification technology – Proximity (without contact);
- Mechanical lock with anti-panic function (lock can always be open by the interior), with anti-vandalism system and with soft latch;
- Applicable on doors with thickness greater than 40mm;
- Simple installation without cables passage to the door;
- Possible opening through an alternative mechanical cylinder (hidden);
- Charge of the batteries monitored on each lock by specified signals (light and sound);
- Free passage mode (doors maintain open allowing free movement);
- Record LOG events to non-volatile memory, including the use of mechanical key;
- Able to audit and configure through Programming Cards;
- Easy and intuitive access control software, for Windows®, with SQL database, multi-user support and available in several languages;
- Allows integration with several PMS systems for an easier guest card issuing and with POS systems, for client identification;
- Compatible with Smart software.

dados técnicos

technical data

- Módulo RFID segundo norma ISO 14443A (Mifare), com capacidade de leitura até 3 cm;
- Alimentação: 4 pilhas AA 1.5V;
- Tempo de vida das pilhas: acima de 20.000 ciclos de abertura contínuos;
- Temperatura: -10°C a +55°C;
- Grau de humidade: de 20% a 93%;
- Certificação EN 12209: 2004 na Classe C5, 200.000 ciclos;
- Nº máximo de utilizadores por porta: 878;
- Nº máximo de portas por sistema: 999.999;
- Nº máximo de eventos registados na fechadura: 439;
- Nº de horários: 24 (por unidade);
- Nº de períodos de acesso: configurável (por intervalos mínimos de 15 minutos);
- Áreas comuns: 32;
- Grupos de utilizadores: sem limite;
- Modos de abertura:
 - Standard (sempre fechado);
 - Passagem (acesso livre) / Emergência;
 - Bloqueio / desbloqueio.
- RFID module, ISO 14443A (Mifare), with reading range up to 3 cm;
- Battery: 4 AA batteries 1.5V;
- Battery duration: over than 20.000 continuous opening cycles;
- Temperature: -10°C to +55°C;
- Humidity: of 20% to 93%;
- EN 12209: 2004 certification Class C5, 200.000 cycles;
- Maximum number of users per door: 878;
- Maximum number of doors per system: 999.999;
- Maximum number of registered events in the lock: 439;
- Number of schedules: 24 (per lock);
- Number of access periods: configurable (minimum by 15 minutes periods);
- Common areas: 32;
- Users groups: without limit;
- Opening mode:
 - Standard (always closed);
 - Passage (free access) / Emergency;
 - Blocked / Unblocked.



EL 60

Caracteriza-se pela sua simplicidade de utilização, permitindo a sua gestão em modo OFF-LINE.

As suas linhas retilíneas, definem este modelo com particularidades ímpares de robustez mecânica associada à aplicabilidade em diferentes espaços e ambientes, apoiada na tecnologia RFID.

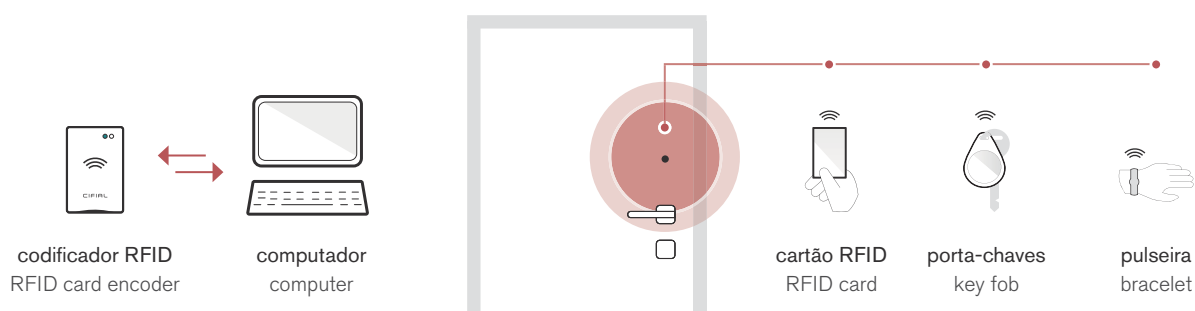
Todas estas características, definem o modelo como indicado para upgrades de sistemas com tecnologia de cartão magnético, dada a compatibilidade de dimensões e da sua competitividade de custo.

Characterized by its simplicity of use, allowing an OFF-LINE management.

The straight lines define this model with unique characteristics of robustness applicable in different spaces and environments, based on RFID technology.

All these features make the model suitable for magnetic card system upgrade, given its flexibility at a competitive cost.

OFF-LINE





EL 60



1920510D-xxx Direita Right
1920510E-xxx Esquerda Left



509



630

Outras soluções de acabamentos sob-consulta
Other finishes solutions available under request

Substituir xxx pelo acabamento
Replace xxx by finish



D - Direita
Right



E - Esquerda
Left

características

characteristics

- Tecnologia de identificação por RFID – Proximidade (sem contato);
- Fechadura mecânica com função anti-pânico (possibilidade de abertura pelo interior), com sistema anti-vandalismo e com trinco de fecho amortecido;
- Aplicável em portas com espessura superior a 40mm;
- Instalação simples sem passagem de cabos para a porta;
- Cilindro de abertura alternativa oculto;
- Monitorização do estado das pilhas de cada fechadura por sinalética específica (luminosa e sonora);
- Modo de Passagem livre (as portas ficam abertas permitindo a livre circulação);
- Registo de eventos em memória não volátil, incluindo os registos de aberturas por chave mecânica;
- Auditoria e configuração através de Cartões de Programação;
- Software de controlo de acessos de utilização fácil e intuitiva, para Windows®, com base de dados SQL, suporte multi-utilizador e disponível em vários idiomas;
- Permite integração com diversos sistemas de PMS (Property Management System) para fácil emissão de cartões de hóspede e com sistemas de POS (Posto de Venda) para identificação de clientes;
- Compatível com software Smart.
- RFID identification technology – Proximity (without contact);
- Mechanical lock with anti-panic function (lock can always be open by the interior), with anti-vandalism system and with soft latch;
- Applicable on doors with thickness greater than 40mm;
- Simple installation without cables passage to the door;
- Possible opening through an alternative mechanical cylinder (hidden);
- Charge of the batteries monitored on each lock by specified signals (light and sound);
- Free passage mode (doors maintain open allowing free movement);
- Record LOG events to non-volatile memory, including the use of mechanical key;
- Able to audit and configure through Programming Cards;
- Easy and intuitive access control software, for Windows®, with SQL database, multi-user support and available in several languages;
- Allows integration with several PMS systems for an easier guest card issuing and with POS systems, for client identification;
- Compatible with Smart software.

dados técnicos

technical data

- Módulo RFID segundo norma ISO 14443A (Mifare), com capacidade de leitura até 3 cm;
- Alimentação: 4 pilhas AA 1.5V;
- Tempo de vida das pilhas: acima de 20.000 ciclos de abertura contínuos;
- Temperatura: -10°C a +55°C;
- Grau de humidade: de 20% a 93%;
- Certificação EN 12209: 2004 na Classe C5, 200.000 ciclos;
- N° máximo de utilizadores por porta: 878;
- N° máximo de portas por sistema: 999.999;
- N° máximo de eventos registados na fechadura: 439;
- N° de horários: 24 (por unidade);
- N° de períodos de acesso: configurável (por intervalos mínimos de 15 minutos);
- Áreas comuns: 32;
- Grupos de utilizadores: sem limite;
- Modos de abertura:
 - Standard (sempre fechado);
 - Passagem (acesso livre) / Emergência;
 - Bloqueio/desbloqueio.
- RFID module, ISO 14443A (Mifare), with reading range up to 3 cm;
- Battery: 4 AA batteries 1.5V;
- Battery duration: over than 20.000 continuous opening cycles;
- Temperature: -10°C to +55°C;
- Humidity: of 20% to 93%;
- EN 12209: 2004 certification Class C5, 200.000 cycles;
- Maximum number of users per door: 878;
- Maximum number of doors per system: 999.999;
- Maximum number of registered events in the lock: 439;
- Number of schedules: 24 (per lock);
- Number of access periods: configurable (minimum by 15 minutes periods);
- Common areas: 32;
- Users groups: without limit;
- Opening mode:
 - Standard (always closed);
 - Passage (free access) / Emergency;
 - Blocked / Unblocked.



EL 50

Caracteriza-se pela sua simplicidade de utilização, permitindo a sua gestão em modo OFF-LINE.

As suas linhas retilíneas, definem este modelo com particularidades impares de robustez mecânica associada à aplicabilidade em diferentes espaços e ambientes, apoiada na tecnologia RFID.

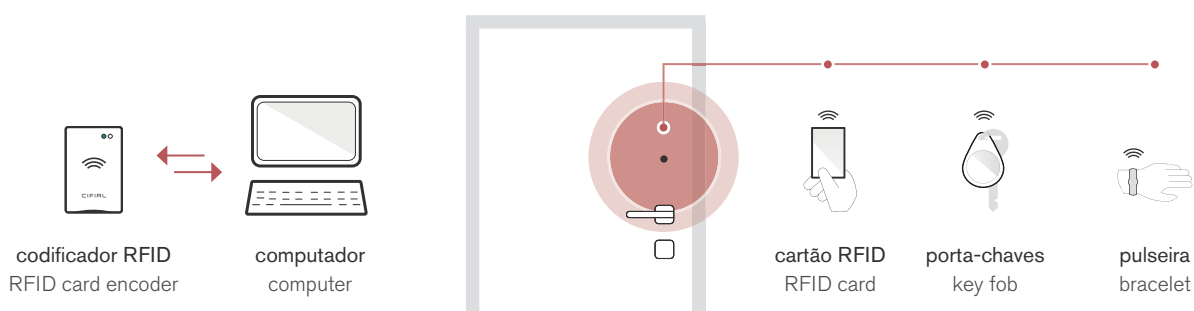
Todas estas características, definem o modelo como indicado para upgrades de sistemas com tecnologia de cartão magnético, dada a compatibilidade de dimensões e da sua competitividade de custo.

Characterized by its simplicity of use, allowing an OFF-LINE management.

The straight lines define this model with unique characteristics of robustness applicable in different spaces and environments, based on RFID technology.

All these features make the model suitable for magnetic card system upgrade, given its flexibility at a competitive cost.

OFF-LINE





EL 50



2F09071D-xxx Direita Right
2F09071E-xxx Esquerda Left



509



630

Outras soluções de acabamentos sob consulta
Other finishes solutions available under request

Substituir xxx pelo acabamento
Replace xxx by finish

 D - Direita
Right

 E - Esquerda
Left

características

characteristics

- Tecnologia de identificação por RFID – Proximidade (sem contato);
- Fechadura mecânica com função anti-pânico (possibilidade de abertura pelo interior), com sistema anti-vandalismo e com trinco de fecho amortecido;
- Aplicável em portas com espessura superior a 40mm;
- Instalação simples sem passagem de cabos para a porta;
- Cilindro de abertura alternativa oculto;
- Monitorização do estado das pilhas de cada fechadura por sinalética específica (luminosa e sonora);
- Modo de Passagem livre (as portas ficam abertas permitindo a livre circulação);
- Registo de eventos em memória não volátil, incluindo os registos de aberturas por chave mecânica;
- Auditoria e configuração através de Cartões de Programação;
- Software de controlo de acessos de utilização fácil e intuitiva, para Windows®, com base de dados SQL, suporte multi-utilizador e disponível em vários idiomas;
- Permite integração com diversos sistemas de PMS (Property Management System) para fácil emissão de cartões de hóspede e com sistemas de POS (Posto de Venda) para identificação de clientes;
- Compatível com software Smart.
- RFID identification technology – Proximity (without contact);
- Mechanical lock with anti-panic function (lock can always be open by the interior), with anti-vandalism system and with soft latch;
- Applicable on doors with thickness greater than 40mm;
- Simple installation without cables passage to the door;
- Possible opening through an alternative mechanical cylinder (hidden);
- Charge of the batteries monitored on each lock by specified signals (light and sound);
- Free passage mode (doors maintain open allowing free movement);
- Record LOG events to non-volatile memory, including the use of mechanical key;
- Able to audit and configure through Programming Cards;
- Easy and intuitive access control software, for Windows®, with SQL database, multi-user support and available in several languages;
- Allows integration with several PMS systems for an easier guest card issuing and with POS systems, for client identification;
- Compatible with Smart software.

dados técnicos

technical data

- Módulo RFID segundo norma ISO 14443A (Mifare), com capacidade de leitura até 3 cm;
- Alimentação: 4 pilhas AA 1.5V;
- Tempo de vida das pilhas: acima de 20.000 ciclos de abertura contínuos;
- Temperatura: -10°C a +55°C;
- Grau de humidade: de 20% a 93%;
- Certificação EN 12209: 2004 na Classe C5, 200.000 ciclos;
- Nº máximo de utilizadores por porta: 878;
- Nº máximo de portas por sistema: 999.999;
- Nº máximo de eventos registados na fechadura: 439;
- Nº de horários: 24 (por unidade);
- Nº de períodos de acesso: configurável (por intervalos mínimos de 15 minutos);
- Áreas comuns: 32;
- Grupos de utilizadores: sem limite;
- Modos de abertura:
 - Standard (sempre fechado);
 - Passagem (acesso livre) / Emergência;
 - Bloqueio/desbloqueio.
- RFID module, ISO 14443A (Mifare), with reading range up to 3 cm;
- Battery: 4 AA batteries 1.5V;
- Battery duration: over than 20.000 continuous opening cycles;
- Temperature: -10°C to +55°C;
- Humidity: of 20% to 93%;
- EN 12209: 2004 certification Class C5, 200.000 cycles;
- Maximum number of users per door: 878;
- Maximum number of doors per system: 999.999;
- Maximum number of registered events in the lock: 439;
- Number of schedules: 24 (per lock);
- Number of access periods: configurable (minimum by 15 minutes periods);
- Common areas: 32;
- Users groups: without limit;
- Opening mode:
 - Standard (always closed);
 - Passage (free access) / Emergency;
 - Blocked / Unblocked.



DS 100

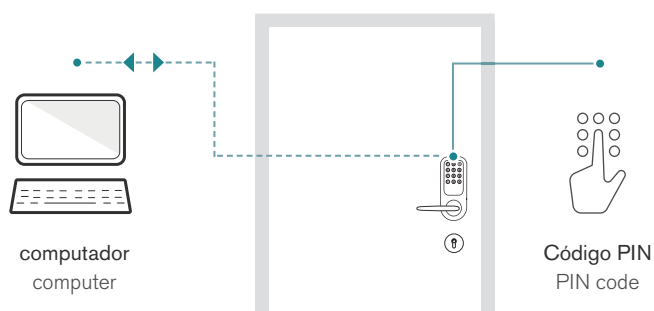
A DS100 apresenta-se disponível em versões ON-LINE e OFF-LINE.

Projetada para a arquitetura moderna, a sua elegância proporciona a cada ambiente um toque de exclusividade. Nas soluções de controlo de acessos DS100 a atribuição de acessos é feita através de um simples código pessoal a digitar num teclado, permitindo estabelecer níveis de permissões distintos.

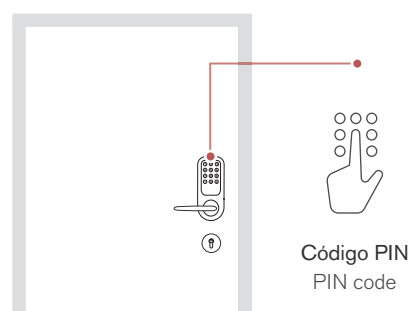
The DS100 is available in ON-LINE and OFF-LINE versions. Designed for modern architecture, its elegance provides each atmosphere a touch of exclusivity.

In the DS100 the attribution of access is made through a simple personal code, typing on a keyboard, and allows different levels of permissions.

ON-LINE



OFF-LINE





TECHNO TH

DROP B



DROP A



DROP AS



ERGO A



ERGO AE



Direita Right



diagonal



2F07040-xxx

2F07042-xxx

2F07044-xxx

2F07046-xxx

2F07048-xxx

2F07020-xxx

2F07022-xxx

2F07024-xxx

2F07026-xxx

2F07028-xxx

horizontal



2F07030-xxx

2F07032-xxx

2F07034-xxx

2F07036-xxx

2F07038-xxx

2F07000-xxx

2F07002-xxx

2F07004-xxx

2F07006-xxx

2F07008-xxx

Esquerda Left



diagonal



2F07041-xxx

2F07043-xxx

2F07045-xxx

2F07047-xxx

2F07049-xxx

2F07021-xxx

2F07023-xxx

2F07025-xxx

2F07027-xxx

2F07029-xxx

horizontal



2F07031-xxx

2F07033-xxx

2F07035-xxx

2F07037-xxx

2F07039-xxx

2F07001-xxx

2F07003-xxx

2F07005-xxx

2F07007-xxx

2F07009-xxx



625



635



X20



H01



H02

características e dados técnicos

characteristics and technical data

ON-LINE

- Bloqueio de abertura por embraiagem, biestável, de forma silenciosa e estável;
- Desbloqueio com a inserção de um PIN válido durante 5 segundos, voltando a fechar automaticamente;
- Cancelamento automático de operações interrompidas, evitando falhas de inserção;
- Sinalização visual (LED's verde e vermelho) e sonora das operações.
- Silent and reliable clutch operated mechanism;
- When inserting a valid PIN, the door will remain unlocked for a period of 5 seconds, after which it will lock automatically;
- If the entering of a PIN is interrupted, the system will automatically cancel the operation in order to avoid incorrect PIN inputs;
- Audio and visual (red and green LED's) indication of the operations.
- PIN de tamanho variável (4 a 12 dígitos);
- N° de códigos em utilização virtualmente infinito;
- Modos de passagem livre e modos de bloqueio temporários de utilizadores;
- Baixo consumo, operação por baterias;
- Aviso de baterias fracas;
- Códigos PIN com validade ao minuto;
- Anulação de código PIN em utilização, sem necessidade de deslocação ao local;
- Alteração remota de permissões (portas de acessos, validade) de códigos PIN já emitidos;
- Abertura de portas comuns, usando o mesmo código PIN de acesso à habitação;
- Diferentes códigos PIN para diferentes hóspedes, partilhando o mesma habitação;
- Possibilidade de restringir códigos PIN a determinados períodos de tempo (horários);
- Geração manual e/ou automática de códigos PIN por parte do gestor do sistema;
- Registo e monitorização de eventos em tempo real, sem necessidade de deslocação;
- N° de registo de eventos virtualmente infinito;
- Possibilidade de abertura remota de porta, através de PC, Tablet ou Smartphone;
- Possibilidade de integração com outros sistemas (PMS, domótica, deteção incêndio, etc);
- Módulo de comunicação RF de baixo consumo para ligação online ao PC servidor;
- Compatível com software Pincode.
- Variable PIN length (4 to 12 digits);
- Virtually endless number of codes in use;
- Passage mode (free pass) and temporary user block mode;
- Low consumption, operated by batteries;
- Low battery indicator;
- PIN codes with validity up to 1 minute;
- Cancellation of PIN codes in use, without the need to go to the site;
- Remote change of credentials (access doors, validity) of PIN codes in use;
- Possibility to open common doors, using the same code for house/room access;
- Use of different PIN codes for several guests, sharing same house/room;
- Ability to restrict PIN codes for certain periods of time (hours);
- Creation of PIN codes can be done manually or automatically by the system manager;
- Record and event monitoring in real time, without need to go to site;
- Number of LOG records virtually endless;
- Possibility to open door remotely, using a PC, Tablet or Smartphone;
- Possibility to integrate with other systems (PMS, home automation, fire detection, etc).
- Low power RF module, for online communication with PC server;
- Compatible with Pincode software.

OFF-LINE

- PIN de 4 dígitos;
- Memória permanente até 80 PIN's por fechadura;
- Bloqueio de todos os utilizadores através de um Master PIN code. É possível bloquear temporariamente todos os acessos até que esta função seja novamente desactivada, sem perda dos PINs introduzidos;
- Modo de passagem livre;
- Baixo consumo, operação por baterias: modo standby automático, até 40.000 operações ou 3 anos por conjunto de pilhas;
- Aviso de baterias fracas, 1.000 operações após aviso;
- Modo programação:
 - Entrada em modo de programação por master PIN;
 - Adicionar novos PIN's;
 - Remover todos ou apenas um determinado PIN;
 - Mudar código de programação;
 - Activar modo de passagem;
 - Bloquear todos os utilizadores.
- 4 digits PIN;
- Non-volatile memory with a capacity up to 80 PIN numbers;
- Block mode disable all users via a Master PIN code. Can disable temporarily all accesses without loss of PIN's;
- Passage mode (free pass);
- Low consumption: automatic standby mode, up to 40.000 operations or 3 years with a set of batteries;
- Low battery indicator;
- Programing modes:
 - Program mode is triggered by introduction of master PIN;
 - Allows the insertion and remove of user codes;
 - Allows to change the Master PIN;
 - Enable passage mode;
 - Block all users.





LEITORES MURAIS

wall readers



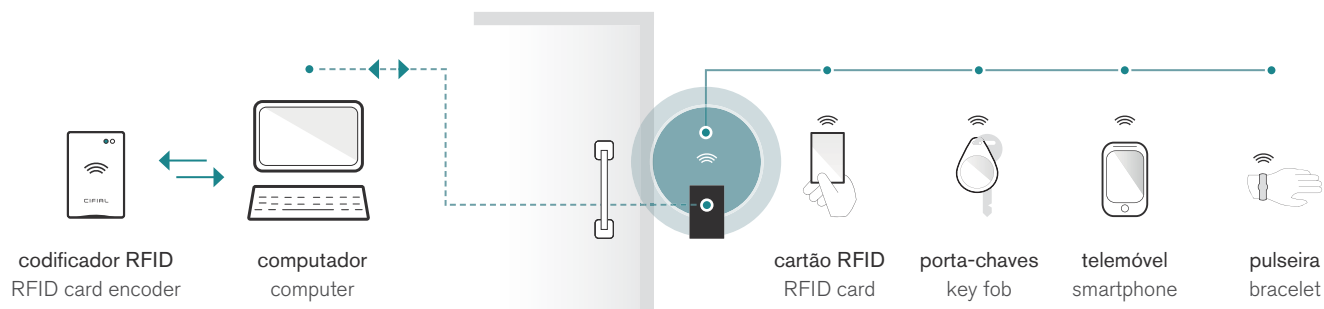
CONNECT

Leitor mural de cartões de proximidade RFID, com um design minimalista que permite a sua aplicação em diferentes estilos e ambientes. A sua capacidade de funcionamento quer em versão ON-LINE, quer em OFF-LINE, aliado ao completo software de gestão Connect, torna-o numa solução de controlo de acessos apropriada para todo o tipo de situações.

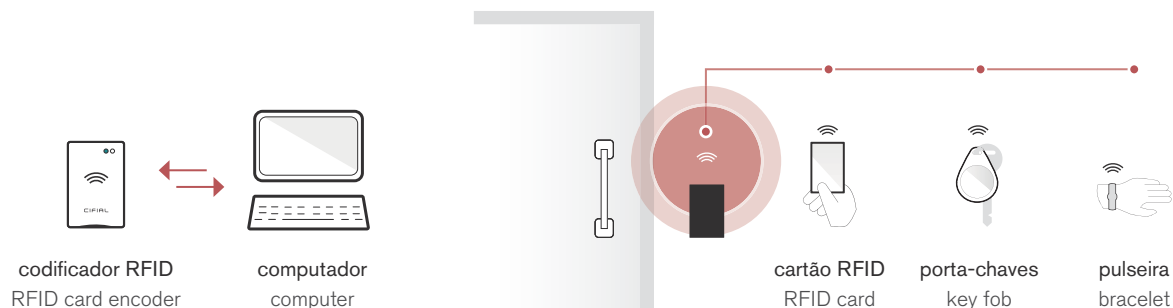
RFID proximity card wall reader, which adopts a minimalist design that allows its application in different styles and atmospheres.

The ability to work either ON-LINE or OFF-LINE mode, combined with the powerful management software Connect, makes this system a full application access control system.

ON-LINE



OFF-LINE





ON-LINE 

2F16002

OFF-LINE 

2F16004

características

characteristics

- Aplicável em espaços exteriores;
- Tecnologia de identificação por RFID – Proximidade (sem contato);
- Alimentação em baixa tensão (12V DC);
- Modo de Passagem livre (as portas ficam abertas permitindo a livre circulação);
- Registo de eventos em memória não volátil;
- Auditoria e configuração através de rede sem fios (versão ON-LINE) ou com Cartões de Programação;
- Software de controlo de acessos de utilização fácil e intuitiva, para Windows®, com base de dados SQL, suporte multi-utilizador e disponível em vários idiomas;
- Permite integração com diversos sistemas de PMS (Property Management System) para fácil emissão de cartões de hóspede e com sistemas de POS (Posto de Venda) para identificação de clientes;
- Compatível com software Connect.
- Outdoor application;
- RFID identification technology – Proximity (without contact);
- Low power supply (12V DC);
- Free passage mode (doors maintain open allowing free movement);
- Record LOG events in non-volatile memory;
- Able to audit and configure through wireless network (ON-LINE version) or with Programming Cards;
- Easy and intuitive access control software, for Windows®, with SQL database, multi-user support and available in several languages;
- Allows integration with several PMS systems for an easier guest card issuing and with POS systems, for client identification;
- Compatible with Connect software.

dados técnicos

technical data

- Módulo RFID segundo norma ISO 14443A (Mifare), com capacidade de leitura até 4 cm;
- Alimentação: fonte de alimentação externa 12V DC;
- Nº máximo de utilizadores por porta: 65.000
- Nº máximo de portas por sistema: 1535
- Nº máximo de eventos registados na unidade: 504 (modo OFF-LINE)
- Nº de horários: 1 (por utilizador)
- Nº de períodos de acesso: 2 (por utilizador)
- Áreas comuns: 65.000
- Grupos de utilizadores: ilimitado;
- Relé com capacidade de atuar testa elétrica DC 12V / 1A;
- Permite atuar outros dispositivos, como ferro-lho elétrico ou fechadura eletromagnética;
- Abertura alternativa através de botão externo (NO), com controlo temporal;
- Pode receber informação de sensor de porta aberta dos dispositivos;
- Classe de proteção: IP54 (proteção contra poeiras e salpicos de água nas diversas direções).
- RFID module, ISO 14443A (Mifare), with reading range up to 4 cm;
- Battery: external power supply 12V DC;
- Maximum number of users per door: 65.000;
- Maximum number of doors per system: 1535;
- Maximum number of registered events in the unit: 504 (OFF-LINE mode);
- Number of schedules: 1 (per user);
- Number of access periods: 2 (per user);
- Common areas: 65.000;
- Users groups: unlimited;
- Relay capable to actuate electric strike DC 12V / 1A;
- Capable to actuate other devices such as electric drop bolt or magnetic lock;
- Alternative opening through external button (NO), with time control;
- Can receive information from door opening sensor;
- Protection class: IP54 (protection against dust and splashing water in all directions).



SMART

Exibe um design com linhas depuradas de estética contemporânea.

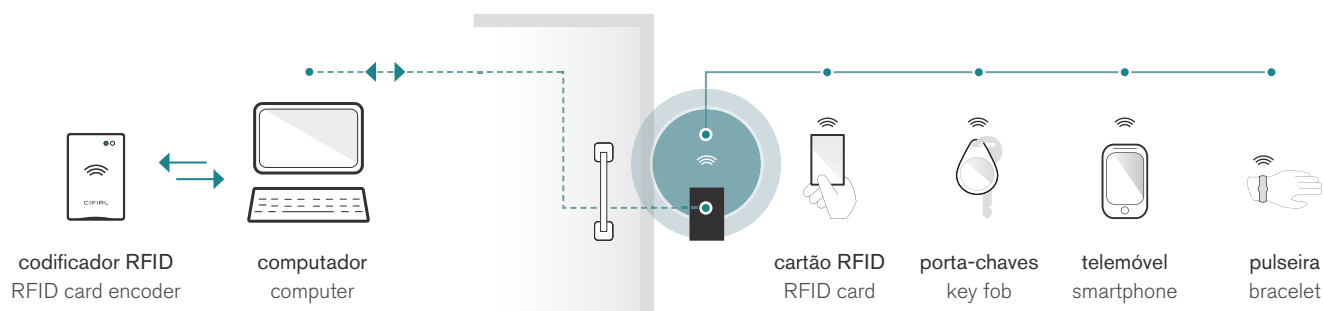
Solução com tecnologia RFID de proximidade, com maximização de conforto e utilização, disponível nas versões ON-LINE e OFF-LINE.

A solução ON-LINE permite o controlo de presenças através da monitorização dos cartões em circulação, ao recorrer a diversos leitores situados nas entradas e saídas do edifício ou em locais estratégicos. A gestão de presenças é realizada informaticamente através do software, responsável pela gestão e controlo dos leitores implementados, permitindo a visualização em tempo real do estado dos utilizadores e cartões do sistema.

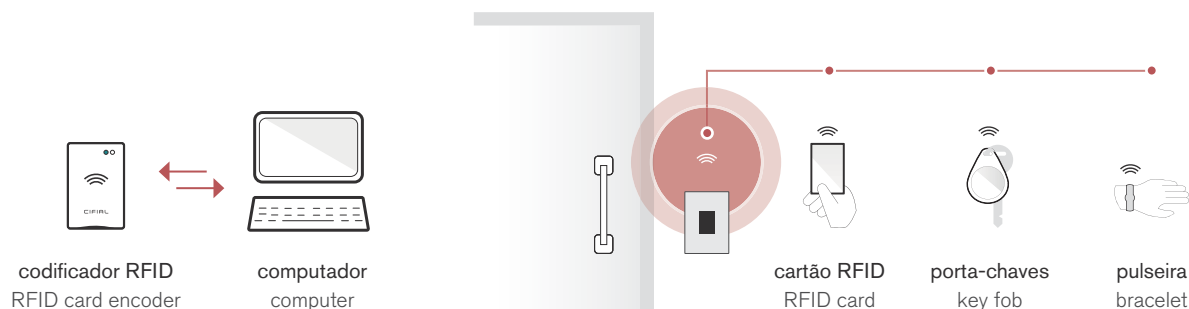
Designed with clean lines and contemporary aesthetics.

RFID proximity solution, with maximizing ease and use, available in ON-LINE and OFF-LINE versions. The ON-LINE solution allows the control by monitoring the presence cards using several readers located at building entrances and exits or in strategic locations. The attendance management is accomplished by software, responsible for the management and control of the readers. This application enables real-time view of the user status and system cards.

ON-LINE



OFF-LINE





ON-LINE 
2F91132



OFF-LINE 
1920224-xxx



509



630

características

characteristics

- Aplicável em espaços exteriores;
- Tecnologia de identificação por RFID – Proximidade (sem contato);
- Alimentação em baixa tensão (12V DC);
- Modo de Passagem livre (as portas ficam abertas permitindo a livre circulação);
- Registo de eventos em memória não volátil;
- Auditoria e configuração através de Cartões de Programação (versão OFF-LINE), ou através de rede sem fios (versão ON-LINE);
- Software de controlo de acessos de utilização fácil e intuitiva, para Windows®, com base de dados SQL, suporte multi-utilizador e disponível em vários idiomas;
- Permite integração com diversos sistemas de PMS (Property Management System) para fácil emissão de cartões de hóspede e com sistemas de POS (Posto de Venda) para identificação de clientes;
- Compatível com software Smart (OFF-LINE) e Smart+ (ON-LINE).
- Outdoor application;
- RFID identification technology – Proximity (without contact);
- Low power supply (12V DC);
- Free passage mode (doors maintain open allowing free movement);
- Record LOG events in non-volatile memory;
- Able to audit and configure through Programming Cards (OFF-LINE version) or through wireless network (ON-LINE version);
- Easy and intuitive access control software, for Windows®, with SQL database, multi-user support and available in several languages;
- Allows integration with several PMS systems for an easier guest card issuing and with POS systems, for client identification;
- Compatible with Smart (OFF-LINE) and Smart+ (ON-LINE) software.

dados técnicos

technical data

- Módulo RFID segundo norma ISO 14443A (Mifare), com capacidade de leitura até 4 cm;
- Alimentação: fonte de alimentação externa 12V DC;
- Nº máximo de utilizadores por porta: 878;
- Nº máximo de portas por sistema: 999.999;
- Nº máximo de eventos registados na unidade: 439;
- Nº de horários: 24 (por unidade);
- Nº de períodos de acesso: configurável (por intervalos mínimos de 15 minutos);
- Áreas comuns: 32;
- Grupos de utilizadores: ilimitado;
- Relé com capacidade de atuar testa elétrica DC 12V / 1A;
- Permite atuar outros dispositivos, como ferro-lho elétrico ou fechadura eletromagnética;
- Abertura alternativa através de botão externo (NO), com controlo temporal;
- Pode receber informação de sensor de porta aberta dos dispositivos;
- Classe de proteção: IP54 (proteção contra poeiras e salpicos de água nas diversas direções).
- RFID module, ISO 14443A (Mifare), with reading range up to 4 cm;
- Battery: external power supply 12V DC;
- Maximum number of users per door: 878;
- Maximum number of doors per system: 999.999;
- Maximum number of registered events in the unit: 439;
- Number of schedules: 24 (per lock);
- Number of access periods: configurable (minimum periods of 15 minutes);
- Common areas: 32;
- Users groups: unlimited;
- Relay capable to actuate electric strike DC 12V / 1A;
- Capable to actuate other devices such as electric drop bolt or magnetic lock;
- Alternative opening through external button (NO), with time control;
- Can receive information from door opening sensor;
- Protection class: IP54 (protection against dust and splashing water in all directions).

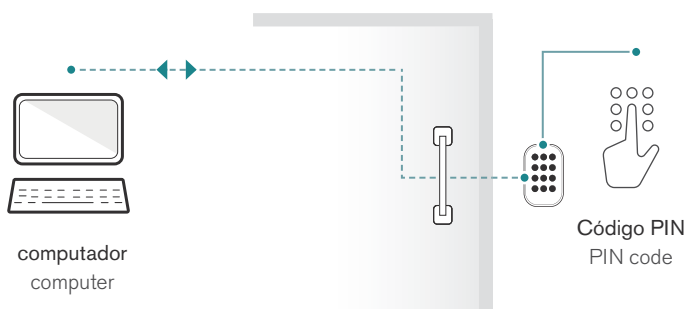


PINCODE

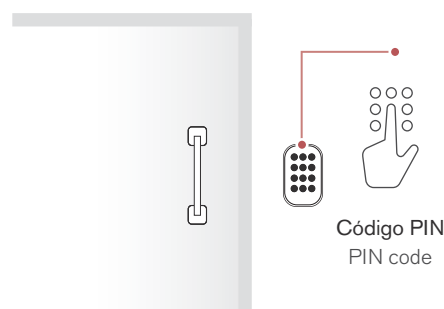
Leitor mural de códigos PIN em versões ON-LINE e OFF-LINE, possibilita o acesso a um controlador, através da atribuição de um código, evitando os tradicionais *Check-in* e *Check-out* (no caso de hotéis ou similares). Esta solução evita a necessidade de entrega e devolução de cartões de acesso, garantindo flexibilidade na gestão.

Wall mounted reader with PINCODE ON-LINE and OFF-LINE versions enables the access to a controller, through a PIN code avoiding traditional Check-in and Check-out (for hotels or similar buildings). This solution avoids the need to deliver and return access cards, granting management flexibility.

ON-LINE



OFF-LINE



características

characteristics

- Fixação à parede;
- LED's e buzzer para indicação de acesso autorizado ou acesso negado;
- Relé com capacidade de atuar testa elétrica DC 12V / 0.5A, sem fonte adicional;
- Permite atuar outros dispositivos, como ferrolho elétrico ou fechadura eletromagnética;
- Alimentação 12V DC;
- Compatível com software Pincode (ON-LINE).

- Wall mounting;
- LED's and buzzer to indicate authorized or denied access;
- Relay capable to actuate electric strike DC 12V / 0.5A, without any additional power supply;
- Allows to actuate other devices such as electric drop bolt or magnetic lock;
- Power supply 12V DC;
- Compatible with Pincode software (ON-LINE).

ON-LINE

2F1 1021-xxx

OFF-LINE

2F1 1020-xxx



X20 625 635



A low-angle, upward-looking photograph of several modern skyscrapers with glass facades. The buildings are reflected in each other, creating a complex geometric pattern. The sky is a pale blue. A semi-transparent white rectangular box is overlaid on the left side of the image, containing the text.

SISTEMAS E SOFTWARE

systems and software



Software de gestão Sistema Connect
Connect System management software

Cartão RFID
RFID card

Codificador cartões RFID
RFID card encoder

CONNECT

Connect é um sistema de transmissão de dados e conteúdos de forma global. Todas as unidades instaladas de controlo de acessos podem ser administradas em simultâneo e em interligação com a identificação de usuários em espaços exatos do recinto controlado.

A gestão surge de forma imediata, recorrendo à obtenção de informação em tempo real.

Os componentes de hardware necessários e alocados ao sistema Connect, são instalados no interior da porta a controlar ou externamente quando a solução instalada for de leitor mural.

Connect is global data transmission system.

All installed units can be managed simultaneously, allowing users identification in controlled areas.

The information can be obtained in real time, allowing an immediate and comfortable management. The hardware components required to connect the system, are installed either inside or outside the door (using a wall reader), depending on the situation.

SOFTWARE

Software construído numa plataforma Windows® de utilização simples e intuitiva. Existência de controlo integral de todo o sistema desde a configuração das unidades de porta ou murais até à gestão completa dos cartões, possibilitando adicionar novos cartões e inclusivamente enviar ordens de abertura remota.

Possibilidade de existência de diversos postos de receção e integração com diferentes sistemas, nomeadamente Micros FIDELIO, Newhotel, HOST, SIHOT, Protel, WinTouch e outros.

Criação de relatórios personalizados e organizados por diversos critérios de análise, como data de eventos e tipos de cartões por utilizador e porta.

Software built on a Windows® platform with a simple and intuitive utilization. A full control of the entire system, allowing configuration of door units and wall readers, as to a complete card management, enabling to add new cards and even send remote door opening orders.

Possibility of having several reception stations and integration with different systems, including Micros FIDELIO, Newhotel, HOST, SIHOT, Protel, WinTouch and others.

Creation of customized reports, organized by different criteria such as the date of events and types of cards per user and door.

o que é?

Mais do que um sistema de controlo de acessos, é um sistema de informação global do edifício, que permite gerir e controlar os acessos a todas as portas e pontos de acesso, assim como identificar pessoas na utilização de estruturas, equipamentos e serviços, em tempo real.

what is it?

More than an online access control system, it's a global information system of the building, that allows to manage and control the access of all doors, access points, and to identify persons while using structures, equipments or services, in real time.

para que serve?

O seu principal objectivo é garantir, em tempo real, uma gestão eficaz dos acessos, fluxos e consumos dentro da área de implantação do edifício, tanto de hóspedes, visitantes como de funcionários, gerando importantes e fundamentais fontes de informação de gestão, tornando possível uma gestão centralizada de vários edifícios.

what is it for?

Its main goal is to ensure, in real time, an effectiveness management of access's, flows and consumptions inside the building, for both guests, visitors and employees, generating important and fundamental management information sources and data. Also allows a central management of several buildings.

como funciona?

Cada porta, ponto de acesso ou registo estão ligados à receção, o servidor permitindo uma comunicação bi-direccional com cada elemento. Podendo enviar comandos e receber instantaneamente todas as informações disponíveis pelo sistema.

how it work?

Each door, access point and records are connected to the main server, allowing a bi-directional communication with each element. This way, it's possible to send commands and instantaneously receive all available information's from the system.

a quem se destina?

for whom it is?

Hotéis, escritórios, lares, hotéis sénior, hospitais e estabelecimentos de ensino.

Hotels, offices, retirement homes, senior hotels, hospitals and educational establishments.



software **Connect**
2F30036

Portaro Connect®, Mural Connect, EL 300
Controlador de Elevadores / Lift Controller



PINCODE

Simplicidade, sem cartões e chaves

- Controlo de acessos em tempo real (ON-LINE), através de códigos PIN;
- Após aprovação do gestor, o utilizador recebe o código PIN que lhe permite o acesso durante o período de tempo definido;
- Com o mesmo código, o utilizador poderá aceder a outras zonas comuns (garagem, piscina, etc.);
- Elimina a necessidade de existência de receção para entrega ou devolução de chaves ou cartões.
- Códigos PIN podem ser transmitidos por telefone (Voz, SMS) ou E-mail.

Gestão fácil e controlada

- Gestão remota que permite monitorização e total controlo do sistema;
- Possibilidade de realizar abertura remota de porta;
- Monitorização de eventos em tempo real;
- Integração com software de gestão PMS (opcional).

Segurança

- Utilização de códigos PIN de tamanho variável (4 a 12 dígitos), gerados de forma automática pelo sistema;
- O gestor pode alterar permissões (portas de acessos, datas de validade, horários) de um determinado utilizador em tempo real, incluindo o seu cancelamento temporário ou permanente;
- Validação dos códigos PIN através de servidor central, garante informação sempre actualizada em tempo real;
- Leitor de PIN com teclado anti-vandalismo.

Simplicity, without cards or keys

- Access control in real time (ON-LINE) using PIN codes;
- After manager's approval, the user receives the PIN code that allows the access for a period of time;
- Using the same code, the user can also have access to other common areas (garage, pool, etc.);
- Reception or place to delivery or return mechanical keys or cards is no longer required;
- PIN Codes can be sent by phone (voice, SMS) or by E-mail.

Easy and controlled management

- Remote management allows audit and full control of the system;
- Possibility to open door remotely;
- Event monitoring in real time;
- Integration with PMS management software (optional).

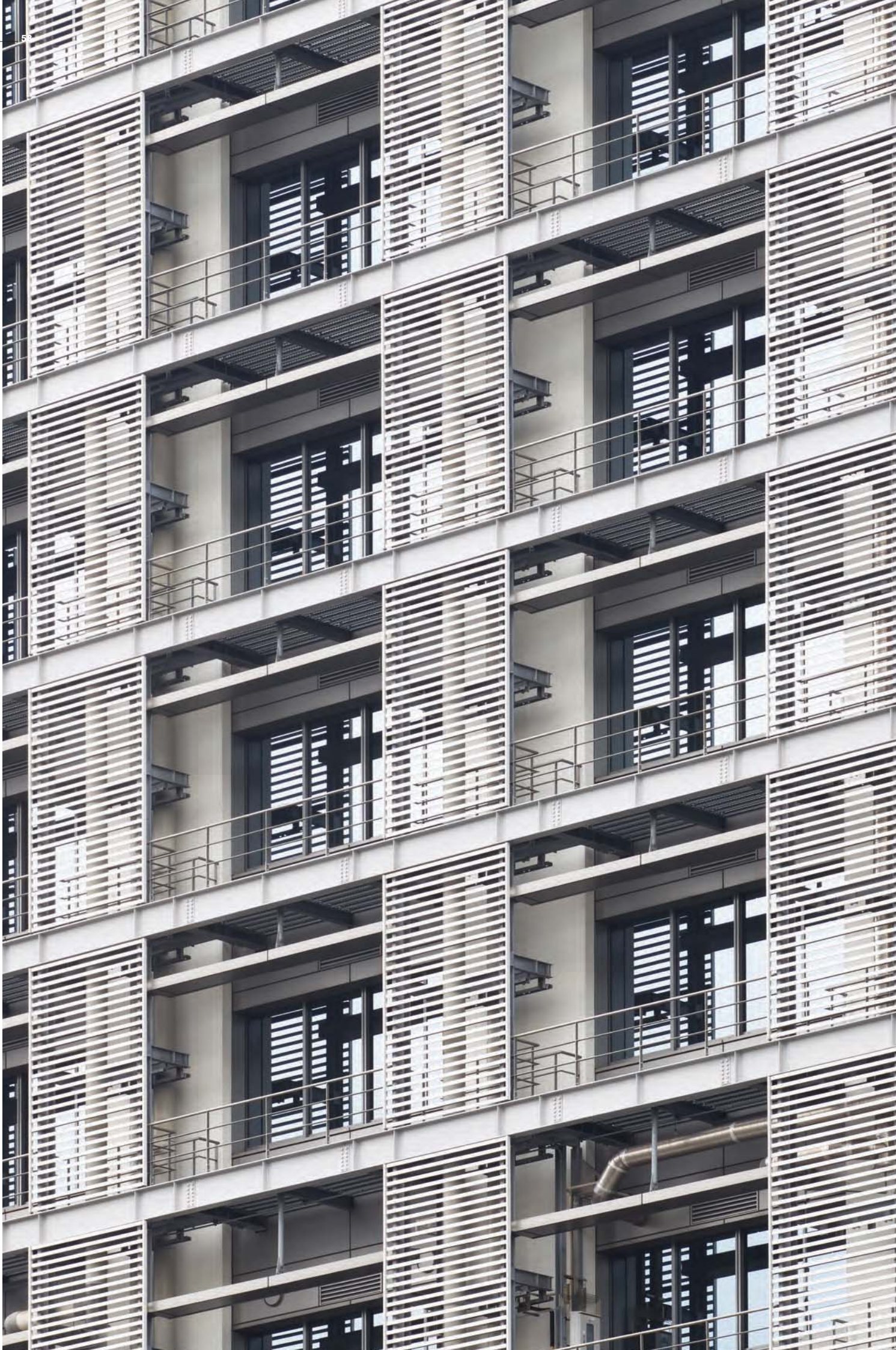
Security

- PIN codes with variable size (4 to 12 digits) generated automatically by the system;
- Manager can change permissions (access doors, date & time restrictions) of a particular user in real time, including its temporary or permanent cancellation;
- Validation of codes through main server, gives up-to-date information in real-time;
- PIN code reader with anti-vandalism keyboard.



software **Pincode**
2F30049

DS100, Mural Pincode



SMART

SMART é um sistema de controlo de acessos OFF-LINE, que permite gerir as unidades individualmente, através de uma Unidade Portátil (PDA) ou através de Cartões de Programação. A informação recolhida das unidades é depois transferida para o PC central.

Este sistema também permite a utilização de leitores murais, em modo ON-LINE, para controlo de presenças.

SMART is an OFF-LINE access control system, that allows to individually manage the access control units, using a Portable Unit (PDA) or through Programming Cards.

The collected information from units is then transferred to the main server.

This system also allows the use of ON-LINE wall readers, for time & attendance control.

SOFTWARE

SMART (OFF-LINE)

Software construído numa plataforma Windows® de utilização simples e intuitiva.

Possibilita a configuração das unidades de porta e leitores murais, e uma gestão eficaz dos cartões em utilização.

Possibilidade de existência de diversos postos de receção e integração com diferentes sistemas, nomeadamente Micros FIDELIO, Newhotel, HOST, SIHOT, Protel, WinTouch e outros. Criação de relatórios personalizados e organizados por diversos critérios de análise, como data de eventos e tipos de cartões por utilizador e porta.

SMART (OFF-LINE)

Software built on a Windows® platform with a simple and intuitive utilization.

Allows the configuration of door units and wall readers, and an efficient management of the cards in use.

Possibility of having several reception stations and integration with different systems, including Micros FIDELIO, Newhotel, HOST, SIHOT, Protel, WinTouch and others.

Creation of customized reports, organized by different criteria such as the date of events and types of cards per user and door.

SMART+ (ON-LINE)

Possibilita a realização do controlo de acessos e presenças em tempo-real, permitindo a visualização do estado dos cartões/utilizadores do sistema. Permite a atualização remota de dados dos cartões em circulação (cancelamento automático, novas permissões), através dos leitores murais ON-LINE.

SMART+ (ON-LINE)

Time & attendance is made in real-time, with the visualization of the active users/cards status on the system.

Allows the remote update of the information of cards in use (automatic cancelling, new credentials), through the ON-LINE wall readers.



software **Smart** (OFF-LINE)
2F30045

software **Smart+** (ON-LINE)
2F30048

EL 200, EL 160, EL 50, Mural Smart
Controlador de Elevador / Lift Controller
Unidade Portátil (PDA) / Portable Unit (PDA)





interface POS

Permite a identificação dos clientes, através do seu cartão de acesso, nos terminais POS (Posto de Venda), possibilitando também o débito na conta do respectivo cliente.

Num hotel, por exemplo, passa a ser possível associar individualmente os consumos a cada hóspede, dispensando a necessidade de circulação de dinheiro.

A licença para integração POS é opcional.

Identifies the customers through its access control card, in the POS terminals (Point-of-sale), charging directly the customers account.

In a hotel, for example, it's possible to associate each guest consumptions, in a cash-free system.

The licence for POS integration is optional.

interface PMS

Permite que os dados para emissão de cartões de acesso sejam introduzidos unicamente no terminal de Front-office do sistema de PMS (Property Management System). O tempo de Check-in é assim reduzido e são eliminadas possíveis falhas na re-introdução dos dados.

A CIFIAL possui protocolos de integração com as principais referências de software de gestão hoteleira: **Micros FIDELIO**, **Newhotel**, **HOST**, **SIHOT**, **Protel**, **WinTouch** entre outros.

A licença para integração PMS é opcional.

Allows to issue access cards, directly on the Front-office terminal of the PMS (Property Management System).

The time to Check-in is reduced and eliminates the possibility of data introduction errors.

CIFIAL has integration protocols with several hotel management software's: **Micros FIDELIO**, **Newhotel**, **HOST**, **SIHOT**, **Protel**, **WinTouch** and others.

The licence for PMS integration is optional.

encriptação de cartões

Por questões de segurança, os cartões RFID fornecidos pela CIFIAL possuem chaves de encriptação que impedem a sua clonagem.

Caso seja necessário adquirir cartões RFID a outros fornecedores, a CIFIAL disponibiliza uma solução para a formatação e encriptação desses mesmos cartões, através da aquisição da licença do software "EncryptCard".

cards encryption

For security reasons, the RFID cards supplied by CIFIAL have encryption keys to avoid unauthorized copies. If for any reason, cards have to be acquired from other suppliers, CIFIAL provides a solution to format and encrypt those cards, through the acquisition of "EncryptCard" software licence.

licença multiposto

Por forma a aumentar a capacidade de emissão de cartões, poderá adquirir uma licença **multiposto**, que permite instalar o software de controlo de acessos CIFIAL em vários terminais ligados em rede, partilhando a base de dados.

multi station licence

In order to increase cards issuing capacity, a **multi station** software licence is available, which allows to install CIFIAL access control software in several terminals, in same network, sharing the database.

TABELA MATRIZ

matrix board

	PORTARO CONNECT®	EL 300	EL 200	EL 160
SOFTWARE	CONNECT	CONNECT	SMART	SMART
tecnologia identificação identification technology	RFID	RFID	RFID	RFID
alimentação power supply	Transformador transformer	Pilhas batteries	Pilhas batteries	Pilhas batteries
matéria-prima raw material	Latão brass	Latão brass	Latão brass	Inox
aplicação application	Interior	Interior	Interior	Interior
auditoria audit trail	PC	PC Cartão PC card	PDA Cartão PDA card	Cartão card
modo de passagem livre free passage mode	✓	✓	✓	✓
anti-pânico anti-panic	✓	✓	✓	✓
anti-vandalismo anti-vandalism	✓	✓	✓	✓
abertura de emergência emergency opening	✓	✓	✓	✓



incluído
included



não incluído
not included



opcional / não aplicável
optional / not applicable

EL 60 EL 50	DS 100	MURAL CONNECT	MURAL SMART	MURAL PINCODE
SMART	PINCODE	CONNECT	SMART	PINCODE
RFID	PINCODE	RFID	RFID	PINCODE
Pilhas batteries	Pilhas batteries	Transformador transformer	Transformador transformer	Transformador transformer
Inox	Latão brass	ABS	Inox	Latão brass
Interior/Exterior	Interior/Exterior	Interior/Exterior	Interior/Exterior	Interior/Exterior
PDA Cartão PDA card	PC (ON-LINE)	PC	Cartão Card	PC (ON-LINE)
✓	✓	✓	✓	✓
✓	○	○	○	○
✓	○	○	○	○
✓	○	○	○	○





EQUIPAMENTO DE SUPORTE E PRODUTOS COMPLEMENTARES

support equipment and complementary products

CODIFICADOR CARTÕES RFID

RFID card encoder

Permite gravar as permissões de acessos nos cartões RFID. A gravação da informação processa-se de forma fácil e intuitiva, bastando pousar o cartão no codificador e emitir a ordem através do software CIFIAL.

- Permite a leitura e gravação de cartões RFID, compatíveis com a norma ISO14443A (Mifare);
- Indicações luminosas e sonoras dos modos de funcionamento;
- Ligação a PC (Windows) através de porta USB;
- Compatível com software Connect e Smart.

Allows to save access credentials in RFID cards. The issuing is easy and intuitive, simply by placing the card in the top of the encoder, and give the order through CIFIAL software.

- Allows read and write RFID cards, compatible with standard ISO14443A (Mifare);
- Audio and visual (LED) indication;
- PC connection (Windows) through USB port;
- Compatible with Connect and Smart software.



1920233

UNIDADE PORTÁTIL (PDA)

portable unit (PDA)

Permite a configuração e auditoria das unidades de controlo de acessos.

A programação realiza-se através de uma ligação por cabo a cada unidade. Os dados recolhidos são sincronizados com o servidor central através de uma ligação USB.

- Formato portátil, com visor e teclado para utilização intuitiva;
- Alimentação: 4 pilhas AA 1.5V;
- Ligação a Unidade de Controlo de Acessos através de mini-USB;
- Ligação a PC através de USB;
- Compatível com software Smart;
- Compatível com EL200 e EL50.

Allows the configuration and audit trail of the access control units.

The programming is done through a cable connection to each unit. The event records are synchronised with the main server through an USB connection.

- Portable unit, with LCD and keyboard for intuitive use;
- Battery: 4 AA batteries 1.5V;
- Connection to Access Control Unit through mini-USB;
- Connection to PC through USB;
- Compatible with Smart software;
- Compatible with EL200 and EL50.



1920220

CARTÕES E TAG'S RFID

RFID cards and tags

A Chave RFID pode assumir vários formatos: o tradicional cartão de plástico, TAG's autocolantes, porta-chaves, pulseiras, ...
Sendo uma Chave RFID, basta aproximar do leitor para que a identificação se processe.
As chaves RFID da CIFIAL possuem uma encriptação própria, que reforçam a segurança e evitam cópias não autorizadas.
A CIFIAL não se responsabiliza pela utilização de cartões não fornecidos pela mesma.

The RFID Key may adopt several forms: the traditional plastic card, tag stickers, key fobs, bracelets, ...
Being an RFID Key, simply approach the key to the reader, for identification. CIFIAL RFID Keys have their own encryption, that reinforce security and avoid unauthorized copies.
CIFIAL declines responsibility for the use of cards supplied by other manufacturers.



Cartão de abertura, branco Opening card, white	1920218
Cartão de programação, branco Programming card, white	1920219
Cartões personalizados Customized cards	sob consulta under request

Pulseira RFID RFID bracelet	1920076
Porta chaves RFID RFID key fob	1920077

ECONOMIZADOR DE ENERGIA

energy saver

Permite ativar a energia elétrica do quarto, através da colocação do cartão na ranhura do dispositivo. Quando inativo, o consumo de energia é reduzido, permitindo uma maior rentabilidade energética. Por forma a incrementar a segurança, este dispositivo apenas permite a sua activação através do cartão de acesso ao quarto.

Activates the energy in the room, when the access card is placed in the device. When not active, the energy consumption is reduced, allowing greater energy savings. In order to increase security, this device only allows its activation through the room access card.

- Indicação luminosa;
- Função de retardamento: depois de retirado o cartão, a energia mantém-se ativa durante um determinado período temporal;
- Em caso de corte de energia, o relé interno do economizador mantém-se ligado e permite energia ao quarto quando for restabelecido o fornecimento;
- Tensão: 230V;
- Corrente: 16A;
- Cor: branco;
- Aplicação: cartão RFID (Mifare).

- Light indication;
- Delay function: after removing the card, energy remains active for a certain period of time;
- If an energy blackout occurs, it will normally return to the room;
- Supply voltage: 230V;
- Rated current: 16A;
- Colour: white;
- Application: RFID card (Mifare)



1920226



Cartão RFID
RFID card

Controlador de Elevador
Lift controller

CONTROLADOR DE ELEVADOR

lift controller

O Controlador de Elevador é colocado nos painéis de seleção de piso no interior do elevador. A permissão de acessos aos pisos, é previamente definida no software aquando da gravação do cartão, maximizando a segurança no acesso aos espaços dos edifícios.

O controlador permite utilização em modos ON-LINE e OFF-LINE, sendo compatível com os sistemas de controlo de acessos CIFIAL de tecnologia RFID.

The lift controller is placed on floor selection panel, inside the lift cabine. The permission to access the floors is previously defined in software, when card is issued, maximizing the security in the buildings. The controller can be used either ON-LINE and OFF-LINE modes, and is fully compatible with CIFIAL access control systems, with RFID technology.



2F16005

MINIBARES

minibars

A CIFIAL disponibiliza minibares de cor negra, de 30 e 40 litros, com porta de vidro ou opaca, totalmente silenciosos com recurso a tecnologia de absorção.

CIFIAL offers minibars in black colour, with 30 or 40 liters capacity, with glass or opaque door, totally silent using absorption technology.

- Auto defrost;
- Termóstato inteligente, sensor de temperatura;
- Prateleiras transparentes reguláveis em altura;
- Separadores de garrafas reguláveis em altura e profundidade;
- Luz interior de LED;
- Consumo: 0,8 kW / 24h.

- Auto defrost;
- Intelligent thermostat with temperature sensor;
- Transparent adjustable shelves;
- Adjustable (high and depth) bottles tabs;
- Interior LED light;
- Consumption: 0,8 kW / 24h.

30L Porta opaca 1910001
30L Opaque door

30L Porta vidro 1910004
30L Glass door

40L Porta opaca 1910003
40L Opaque door

40L Porta vidro 1910005
40L Glass door



COFRE ELECTRÓNICO

electronic safe

Produzido em chapa metálica de elevada qualidade e espessura, permite guardar com segurança bens pessoais. Possui uma tomada interna universal e tem dimensões adequadas para o armazenamento de computadores portáteis.

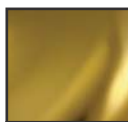
- A porta abre automaticamente depois de ser introduzido o código correto;
- Apresentação de informação através de um visor em LED;
- Alarme de 60 seg. após 3 tentativas com um código errado;
- Possibilidade de auditoria dos 300 últimos registos, por software;
- Tomada interna universal (alimentação por corrente elétrica 230V);
- Alimentação: 4 pilhas AA 1.5V;
- Alarme de indicação de carga baixa de pilhas;
- Alimentação externa no caso de baterias descarregadas, através de pilha de 9V;
- Tempo de abertura: 4 a 6 segundos;
- Nº de dígitos do código: 4 a 9;
- Cor: Cinza escuro.

Made of high quality steel, the electronic safe allows to store personal items with security. It has an internal universal plug, with right dimensions to store laptops.

- The door will open automatically after inputting a correct code;
- Information through a LED display;
- Buzzer alarms for 60 seconds for 3 attempts with an incorrect code;
- Audit trail the latest 300 logs of unlocking information by software;
- Internal power plug (230V power supply);
- Battery: 4 AA batteries 1.5V;
- Low power batteries warning;
- External power supply for flat battery, using a 9V battery;
- Opening time: 4 to 6 seconds;
- Code digits: 4 to 9 digits;
- Color: Dark grey.

ACABAMENTOS GERAIS

general finishes



X11

PVD Latão escovado
Brushed brass PVD



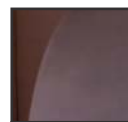
X20

PVD Níquel escovado
Brushed nickel PVD



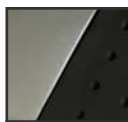
X10

PVD Latão polido
Polished brass PVD



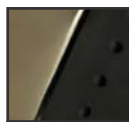
X45

PVD Antracite granalhado
Blasted anthracite PVD



H01

Cromado fosco
granalhado + elastômetro
Blasted satin
chrome + elastomer



H02

PVD Níquel + elastômetro
Nickel PVD + elastomer



H03

Cromado brilhante
+ elastômetro
Polished chrome
+ elastomer



H06

Cromado fosco
granalhado + couro preto
Blasted satin chrome
+ leather



H07

PVD Níquel + couro preto
Nickel PVD + leather



H08

Cromado brilhante
+ couro preto
Polished chrome + leather



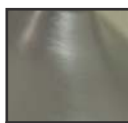
509

Bronze FB
FB Bronze



625

Cromado brilhante
Polished chrome



626

Cromado fosco
Brushed chrome



629

Aço inox polido
Polished stainless steel



630

Aço inox escovado
Brushed stainless steel



635

Cromado fosco granalhado
Blasted chrome



C97

PVD Cromado brilhante
e ouro
Polished chrome and gold
PVD

ASSISTÊNCIA TÉCNICA

technical assistance

Os nossos técnicos são especializados na assistência dos sistemas de controlo de acessos CIFIAL, em constante formação, a nossa equipa de assistência, dispõe de stock de componentes que permitem uma resposta célere às distintas necessidades.

A Assistência Técnica da CIFIAL proporciona aos nossos clientes diversos serviços:

- Serviço de reparação de componentes em oficina;
- Instalação de equipamentos e formação;
- Assistência no local;
- Assistência remota;
- Tele-assistência.

Contatos

Tlm +351 917 501 810

Email assistencia.electronica@cifial.pt

Skype [assistencia.electronica.cifial](https://www.skype.com/en/contacts/cifial)

Our technicians are specialized to provide assistance in CIFIAL access control systems, with constant training, our service team have stock components that enable a quick response for different needs.

CIFIAL Technical Support provides our customers several services:

- Component repair service in our facilities;
- Installation of equipment and training;
- On-site assistance;
- Remote assistance;
- Tele-assistance.

Contacts

Mobile +351 917 501 810

Email assistencia.electronica@cifial.pt

Skype [assistencia.electronica.cifial](https://www.skype.com/en/contacts/cifial)

CIFIAL, S.A.

Apartado 413, 4524-907
Riomeão - Portugal
tel: +351 256 780 100
Fax: +351 256 783 395
GPS: 40° 57' 29,20" N
8° 35' 11,40" W
CIFIAL@CIFIAL.pt
www.CIFIAL.pt

CIFIAL UK. Ltd

7 Faraday Court
Park Farm Industrial Estate
Wellingborough
Northants NN8 6XY, UK
Phone: +441 933 402 008
Fax: +441 933 402 063
sales@CIFIAL.co.uk
www.CIFIAL.co.uk

CIFIAL ESPAÑA

C/PINtores nº2
28923 Alcoron, Madrid
España
Tel: + 34 916 110 261
Fax: +34 916 103 694
CIFIAL@CIFIAL.es
www.CIFIAL.es